

10 Peuplier noir

Populus nigra

Cette espèce

Son feuillage peut servir de nourriture aux bétails.

→ Lecture impressionnante de ses dimensions importantes et de sa position paysagère au sortir de Mesnois. Le sens de lecture de cet arbre est importante, il se retrouve moins marqué en arrivant sur le village, du fait de la présence d'autres arbres en fond.



Mesnois Balade au fil des arbres

  
1h30 Facile 7 km





1 Saules blancs

Salix alba

Les saules (comme les bouleaux) sont les premiers arbres à coloniser les friches, surtout en bord de rivières. En effet, le saule a besoin d'un terrain nu et de beaucoup de lumière. Il préfère les sols légers et humides, que l'on trouve près des cours d'eau. Les arbres qui poussent sur les berges des cours d'eau forment ce que l'on appelle une ripisylve.

→ Saules formés par l'Homme en têtards, en déprise, le long du ruisseau du Buronnet, structure arborée identitaire et menacée de la combe de l'Ain.



2 Erables sycomores, Faux platane

Acer pseudoplatanus

Cet érable est une essence locale appréciée en menuiserie et en lutherie pour la bonne qualité de son bois. Il peut atteindre 30 m. Il préfère les sols riches et calcaire et est très sensible au manque d'eau et au forte chaleur.

Ici ils forment un alignement en bord de route, marqueurs de l'entrée en Combe d'Ain au sortir de la Côte de L'Heute, leur feuillage automnal intéressant rythme la saisonnalité du paysage.



3 Hêtre commun, Fayard, Fau

Fagus sylvatica

Le hêtre commun est un grand arbre qui peut atteindre 35 m, il supporte bien la taille et se prête à la formation de brise-vent et de haies. Son bois sans qualité exceptionnel est utilisé dans la confection de manches d'outils et de meubles.

→ Il marque la bordure du chemin, en limite d'une plantation d'épicéas. Il est accompagné par une structure en pierres sèches.

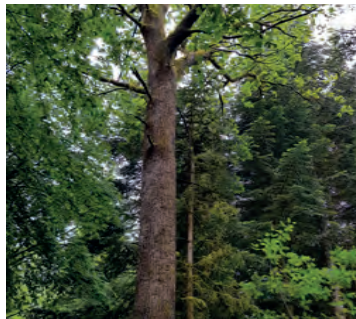


4 Chêne pédonculé

Quercus robur

Le chêne pédonculé est une essence dite pionnière, il s'adapte facilement à tout type de sols. Il n'apprécie guère les fortes sécheresses mais est dans son élément dans les zones inondables. Son bois est dit «noble» et est utilisé dans la construction et l'ébénisterie.

→ Il marque le carrefour des chemins, en limite d'une plantation d'épicéas, il se remarque par son caractère d'arbre isolé ayant une forte ampleur.



5 Tilleul à petites feuilles

Tilia cordata

Cette espèce de tilleul peut vivre jusqu'à 500 ans et atteindre les 30 m de hauteur. C'est un arbre d'ombrage très rustique et ses fleurs odorantes sont utilisées en infusion pour leurs propriétés calmantes.

→ A la croisée des chemins, on trouve ce tilleul aux dimensions importantes. Son essence est identitaire des villages et fermes jurassiennes. Son implantation attenante à l'ancienne ferme aujourd'hui en ruine est un marqueur fort dans un paysage anciennement en lisière forestière.



6 Saule blanc

Salix alba

Cette espèce a une longue histoire commune avec l'Homme. Utilisée pour la vannerie et pour ses bienfaits médicaux. Son écorce contient de la salicine remède contre la fièvre et les rhumatismes, également à l'origine de l'aspirine.

Il se dresse au milieu d'un champ de...



7 Chênes pédonculés

Quercus robur

Ce chêne est caractéristique des plaines alluviales, il a besoin de beaucoup de lumière pour s'épanouir. C'est principalement grâce à un oiseau, le geai des chênes, qui transporte ses gland sur plusieurs kilomètres qu'il gagne de nouveaux espaces libres.

→ En alignement, ces chênes marquent la présence du chemin et créent de l'ombrage sur celui-ci.



8 Poirier champêtre

Pyrus pyraster

Rarement cultivé dans nos jardins, cette espèce est à l'origine de la création de nos variétés fruitières. Contrairement au poirier commun, ses fruits sont petits et ses branches épineuses, il vit en général très longtemps. Il croît aussi bien dans des zones rocheuses sèches qu'en lisière humide de bois.

→ Présence surprenante de ce poirier sur une entrée de plaine dépourvue d'arbres : préservé comme borne naturelle du parcellaire.



9 Chêne pédonculé

Quercus robur

→ Chêne isolé, en limite de parcelle agricole, à l'angle d'un chemin. Il est un arbre marquant le paysage le long de la route entourée de champs. Son essence et son emplacement en font un potentiel futur arbre remarquable.

